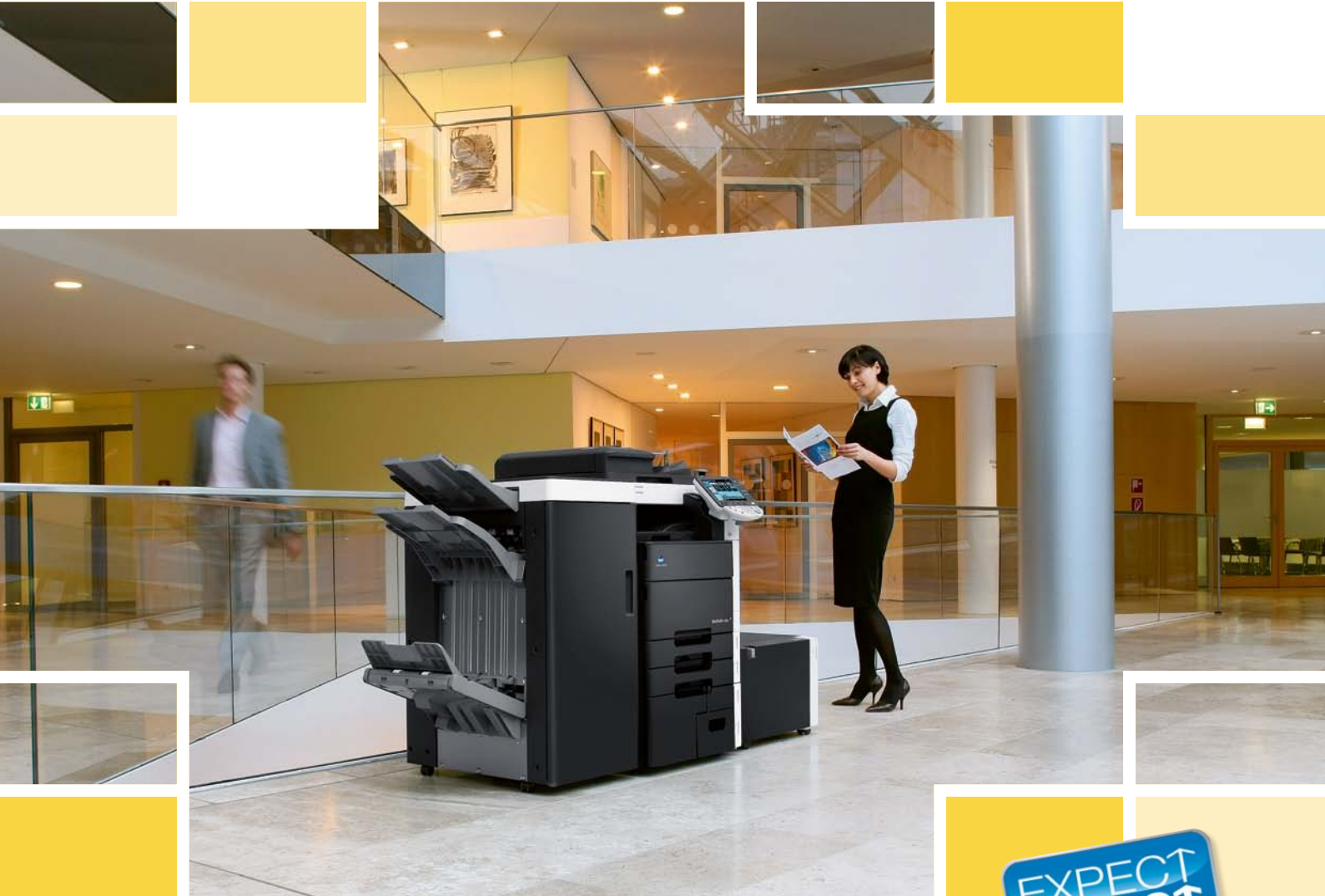




KONICA MINOLTA

The essentials of imaging



EXPECT
IMPACT

bizhub C452/C552/C652

bizhub C652DS

Simplemente convincente

Sistemas de escritório: bizhub C452/C552/C652 e bizhub C652DS



Valores Convincentes dentro e fora

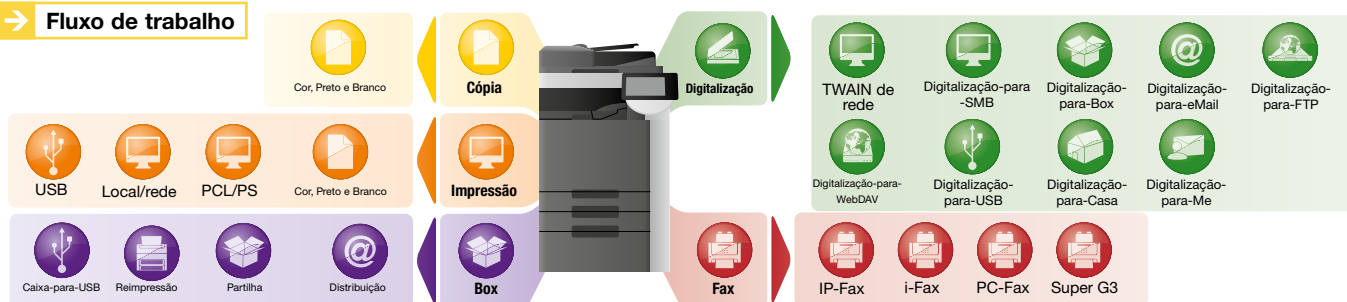
Para manter a liderança, os grandes grupos de trabalho e departamentos activos e CRDs, necessitam continuamente de actualizar e melhorar a sua produção de documentos e comunicações. Para tal a Konica Minolta propõem, os multifunções a cores bizhub C452, C552, C652 e um digitalizador de alta velocidade bizhub C652DS combinam tecnologia avançada, versatilidade espantosa e fiabilidade absoluta com um atraente e futurista design InfoLine – com todos os atributos essenciais ao grupo de utilização visado.

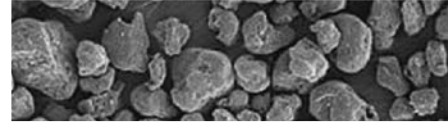
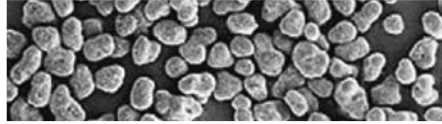
■ A chave de um desempenho convincente é, sem dúvida, a **multitarefa**, tal como digitalizar durante a impressão, e a alta produtividade. Proporcionando ambos, as bizhub C452/C552/C652 e a bizhub C652DS apresentam orgulhosamente uma vasta gama de características de alto desempenho: O seu **CPU de 1 GHz assegura** uma espantosa velocidade de processamento e garante um impressionante poder de computação. Com uma memória de **2 GB de DDR2** e um HDD de **250 GB S-ATA2** estão generosamente equipados com uma memória inovadora de alta velocidade e um disco rígido de grande capacidade e ultra-rápido. Para além disso, o seu **PCI Express** representa a mais recente tecnologia PCI bus para maior velocidade e maior e melhor desempenho.

■ Um design convincente transforma qualquer equipamento no ponto alto de um escritório ou sala de impressão. O design futurista InfoLine destes multifuncionais faz mais do que isso – a sua operação intuitiva melhora consideravelmente o bem-estar do utilizador.

■ As bizhub C452, C552, C652 e a bizhub C652DS combinam num só equipamento as funções de comunicação abrangente, apresentam a mais recente tecnologia e aplicações avançadas de software, que providenciam qualidade a cores e a preto e branco acima da sua gama e são totalmente amigas do ambiente.

→ Fluxo de trabalho





Tecnologia & qualidade, absolutamente convincente

→ Controlador Emperon™ avançado

Como parte integrante da arquitectura de sistema, as bizhub C452/C552/C652/C652DS apresentam o controlador de impressão Emperon™ proprietário da Konica Minolta, assegurando assim a integração perfeita em qualquer ambiente de rede, oferecendo compatibilidade máxima com **PCL, Postscript 3, PDF e XPS**. Para além da sua capacidade **PDF 1.7** apresenta numerosas melhorias de qualidade, incluindo auto-trapping e black overprint. E com **PPML** (Personalized Print Markup Language), o Emperon™ assegura uma excepcional desempenho de impressão e uma grande capacidade de trabalho em impressão de dados variáveis, para marketing directo e materiais de publicidade. A facilidade de funcionamento melhorou com a introdução de um separador personalizável: em **MyTab**, os utilizadores podem combinar individualmente os seus itens favoritos permitindo-lhes assim criar todas as configurações num só ecrã.



→ Toner único Simitri® HD

O toner polimerizado Simitri® HD da Konica Minolta com partículas minúsculas e uniformes consegue uma qualidade de imagem sem igual. Texto e linhas nítidas, cores que não esbatem e um acabamento perfeito e duradouro asseguram uma impressão de maior duração e com qualidade de topo – perfeito para materiais profissionais como mailings e folhetos e a superfície impressa não quebra ou descasca em páginas dobradas. Ao mesmo tempo, cada cartucho de Simitri® HD dura mais devido à sua **maior capacidade** e é mais **económico** porque o consumo de toner é mais reduzido.

de energia, os mais baixos jamais alcançados em produtos da sua classe. A combinação de **stand by e modo sleep** com um temporizador individualmente programável assegura um controlo ideal de energia. Ao mesmo tempo, o toner polimerizado Simitri® HD possibilita a fixação a temperaturas mais baixas, fornecendo o aquecimento por indução a partir de uma fonte de calor exacta e instantânea. Diminuindo o tempo de aquecimento para uns revolucionários 45 segundos e ao mesmo tempo maximizando a eficácia energética.

→ Impressionante desempenho ecológico

Obedecendo aos regulamentos de **Energy Star, German Blue Angel, WEEE e RoHS**, as bizhub C452/C552/C652/C652DS impressionam pelos seus valores de consumo

Em busca de um sistema de gestão ambiental baseado em **ISO 14001**, a Konica Minolta promove o desenvolvimento de um produto amigo do ambiente e, com o seu conceito de fabrico de zero resíduos, esforça-se por **minimizar o impacto ecológico** dos seus produtos durante todas as fases do ciclo de vida do produto. Assim, o impacto ambiental é avaliado em todas as fases da vida do produto: desde as matérias-primas a busca de peças ao fabrico, transporte, venda, reutilização e eliminação.

→ Configurações



bizhub C452 

bizhub C552 

bizhub C652 

bizhub C652DS 



Multifuncionalidade Completa, versatilidade convincente

→ Fácil operacionalidade

As bizhub C452/C552/C652/C652DS dispõem de um grande ecrã táctil a cores, que pode ser inclinado e virado de modo a garantir excelente visibilidade a partir de qualquer ângulo. Pré-visualização da cor e do documento permitem controlar com exactidão o aspecto final da impressão, evitando erros antes da produção. O layout lógico do ecrã, a **ajuda animada** e guia de orientação e o teclado opcional contribuem ainda mais para a simplicidade em termos operacionais.

→ Impressão, cópia e fax competentes

Como copiadoras e impressoras de produção, as bizhub C452/C552/C652/C652DS oferecem uma maior multifuncionalidade para um desempenho poderoso e focam-se na produção totalmente automática de documentos profissionais. Estes equipamentos impressionam com os **100% produtividade em duplex** e por um conjunto de características versáteis para a criação de produtos de impressão sofisticados. Quer a cores, quer a preto e branco, estas bizhub são altamente flexíveis, económicas e estão sempre disponíveis. A qualquer lugar que requeira comunicação por fax, as

bizhub C452/C552/C652/C652DS oferecem generosas potencialidades de fax digital e analógico, incluindo Internet Fax e **IP (Intranet) Fax a cores**. Várias características de segurança tornam a comunicação via fax confidencial e particularmente segura.

→ Funcionalidade da caixa de utilizador

Iniciando uma nova era na comunicação empresarial, a **Caixa do Utilizador** da Konica Minolta torna verdadeiramente eficaz o armazenamento e a gestão da informação no disco rígido interno do equipamento, e possibilita a partilha e envio de documentos digitalizados, impressos, copiados e transmitidos por fax. Podem ser criadas até **1,000 caixas de utilizador** com direitos de acesso flexíveis e podem ser definidas como públicas, para grupos ou privadas. Particularmente conveniente é a Caixa-para-USB que permite que os utilizadores transfiram da sua caixa para uma Flash Drive USB e vice-versa. Este sistema aberto permite que os utilizadores aproveitem ao máximo as capacidades de comunicação da bizhub sem ser necessário um PC.



→ Digitalização a alta velocidade

Hoje, a digitalização é essencial em qualquer ambiente de trabalho para simplificar e dinamizar a distribuição e a partilha de informação. Processando até 78 originais por minuto, as bizhub C452, C552 e C652 são digitalizadores produtivos que oferecem digitalização para -Email, -FTP, -SMB, bem como caixa de utilizador. A gama de formatos digitalização disponibilizados incluem **JPEG e PDF multipáginas, XPS e TIFF e ainda PDF e XPS compacto**, que geram ficheiros com tamanhos consideravelmente reduzidos que ajudam a facilitar o tráfico de rede e a aumentar a velocidade de comunicação.

Com potencialidades idênticas mas dispendo de um **digitalizador duplex de alta velocidade**, a bizhub C652DS é a ferramenta ideal para documentos profissionais, arquivo e integração em Sistemas de Gestão de Documentos. A bizhub C652DS digitaliza até **156 originais por minuto** e, aliado a versáteis aplicações de captação da Konica Minolta, é o digitalizador central ideal para CRDs.

Nos quatro modelos, a hábil função de **digitalização-para-USB** aumenta ainda mais a flexibilidade, possibilitando a digitalização directa, que economiza tempo, da bizhub para a Flash Drive USB sem necessitar de um PC.

Disponível em combinação com a autenticação do utilizador, as funções **digitalização-para-Me e digitalização-para-Home** servem para acelerar o processo de envio de digitalizações para o endereço electrónico do utilizador (digitalização-para-Me) ou para a sua própria pasta do PC (digitalização-para-Home). Mais ainda, o administrador pode aproveitar estas potencialidades para restringir a escolha de destinos digitalização para os próprios destinos do utilizador.

→ Flexibilidade de tipos de papel

O processamento de vários tipos de papel nas bizhub C452/C552/C652/ C652DS é impressionantemente flexível: A sua generosa capacidade de papel até **6,650 folhas** é suficiente para completar mesmo altos volumes de trabalho sem qualquer interrupção. As dimensões do papel variam de **A6 a A3+**, e as gramagem vão até às **300 grs**. Papéis especiais são processados sem qualquer problema, o mesmo acontecendo com formatos personalizados, impressão de banners em folhas individuais de até **1.2 metros** de comprimento.

→ Acabamento profissional

As bizhub C452/C552/C652/C652DS podem ser equipadas com diversas opções de acabamento. Um ponto alto na área de acabamentos das bizhub C552/C652/C652DS é a produção contínua de revistas. Este acabamento proporciona também a dobragem em tríptico, também esta função com uma capacidade infinita, perfeita para a dobra automática de facturas, mailings e outras cartas. A versatilidade de acabamento inclui aindaagrafo automático de até **100 folhas, 2- e 4-furos** para manuais profissionais, relatórios e documentação extensa; a inserção de capas pré-impressas até 209 grs via um insensor opcional e uma dobragem em Z para dobra automática de mapas e cartas do tamanho A3.

Os 4 modelos têm disponível um acabamento que chama a atenção devido ao seu **conceito modular** e oferece ao utilizador uma atraente flexibilidade. Para além do agravo de múltiplo de manuais, relatórios e outra documentação, este acabamento modular pode ser melhorado com furação, ideal para, por exemplo, actas de reunião. Uma potencialidade de produção de revistas, catálogos e **brochuras até 60 páginas** mostra a plenamente a sua capacidade de finalização .





Administração Convincente, Fluxos de trabalho simplificados

→ Gestão através do PageScope

O PageScope Suite possibilita uma abrangente gestão de autenticação e de gestão de dados, eficiente **monitorização do equipamento** e satisfaz importantes requisitos do administrador: O PageScope Data Administrator facilita a integração de novos equipamentos nos fluxos de trabalho existentes, bem como a programação de dados da **autenticação do utilizador**, ajudando a reduzir custos e a controlar os volumes. O prático **Print Status Notifier** mantém os utilizadores informados do estado do equipamento e do progresso dos seus trabalhos com mensagens automáticas no ecrã no PC. Os utilizadores podem concentrar-se noutras tarefas e poupar tempo, pois já não há necessidade de verificar a impressora. Por outro lado, o **PageScope Box Operator** proporciona um conveniente acesso directo do PC aos documentos armazenados em caixas de utilizador e a pré-visualização de múltiplos ficheiros permite uma pesquisa rápida com um simples toque.

→ PageScope Enterprise Suite

Com esta destacada gama de software os administradores dispõem de uma completa aplicação de monitorização e gestão que proporciona um acesso completo a todos os utilizadores e informação relacionada com equipamento oriunda de uma plataforma central. Para conseguir benefícios maximizados, os módulos podem ser integrados individualmente ou em combinação:

- **O PageScope NetCare Device Manager** facilita a implementação central de configurações do sistema de rede e a monitorização central do status. A aplicação proporciona acesso rápido e monitorização simples de todos os dispositivos em rede, ajudando a maximizar tempo de actividade de todos os equipamentos monitorizados.
- **O PageScope Autenticação Manager** possibilita a gestão central da base de dados e dos direitos dos utilizadores.
- **O PageScope Account Manager** proporciona a conveniente recolha central de leituras de contador, detalhadas e o subsequente cálculo de custos.
- **O PageScope MyPanel Manager** proporciona a criação individual perfis centrais de utilizadores, endereços personalizados e destinos de digitalização rápidos, simples e convenientes.



→ Tecnologias bEST

Com a bizhub Extended Solution Technology (bEST) as bizhub C452/C552/C652/C652DS podem ser adaptados de modo a colmatar as falhas nos ambientes dos clientes. Os **fluxos de trabalho de arquivo** de documentos podem, por exemplo, ser iniciados **directamente no painel da bizhub**, colocando toda a informação necessária como tipo de documento e campos de índice adicionais durante o processo de digitalização para que o pós-tratamento dos documentos no PC se torne obsoleto.

bEST pode facilitar também a cópia e a impressão. Após a autenticação no dispositivo, usa-se bEST OpenAPI para permitir todas as funções com base nos direitos de acesso específicos de cada utilizador. Com o ID do utilizador é possível gerir todos os trabalhos de impressão pessoais directamente no painel da bizhub. Ao trazer a experiência do utilizador para o nível seguinte, o design do painel pode ser completamente personalizado, usando em conjunto a i-Option e a bEST OpenAPI.

→ i-Option

As grandes melhorias no software i-Option aumentam a conveniência e facilitam a operação do utilizador na bizhub C452/C552/C652/C652DS, permitindo também comunicação segura com PDF. O i-Option **Web Browser** providencia acesso directo do painel a informação e a documentos na Internet. Faz com que a navegação na rede a partir do painel de controlo MFP seja tão conveniente como a impressão directa de páginas ficheiros PDF e XPS da web.

A **Encriptação Digital ID e assinatura digital** protegem os ficheiros PDF de falsificações e de utilização indevida. i-Option possibilita o processamento de dados digitalizados com OCR para criar documentos **PDF pesquisáveis**. Estes incluem a possibilidade de pesquisa de um texto completo, bem como a capacidade copiar o texto do PDF para outros documentos ou aplicações.



→ Padrões de segurança

Para além dos abrangentes padrões de segurança da Konica Minolta, as bizhub C452/C552/C652/C652DS incluem uma avançada funcionalidade de segurança e são certificados com **ISO 15408 EAL3**.

Com a autenticação do cliente via **IEEE 802.1x**, os sistemas podem ser conectados a redes seguras. A comunicação de rede segura de e para estes equipamentos é assegurada pela encriptação com o protocolo **IPsec**. O kit de **encriptação HDD** protege todos os dados do disco rígido do uso não autorizado. A autenticação via o opcional **biométrico** ou cartão identificação limita o acesso ao sistema a utilizadores autorizados e tem sido melhorado em eficiência e na capacidade de uso.

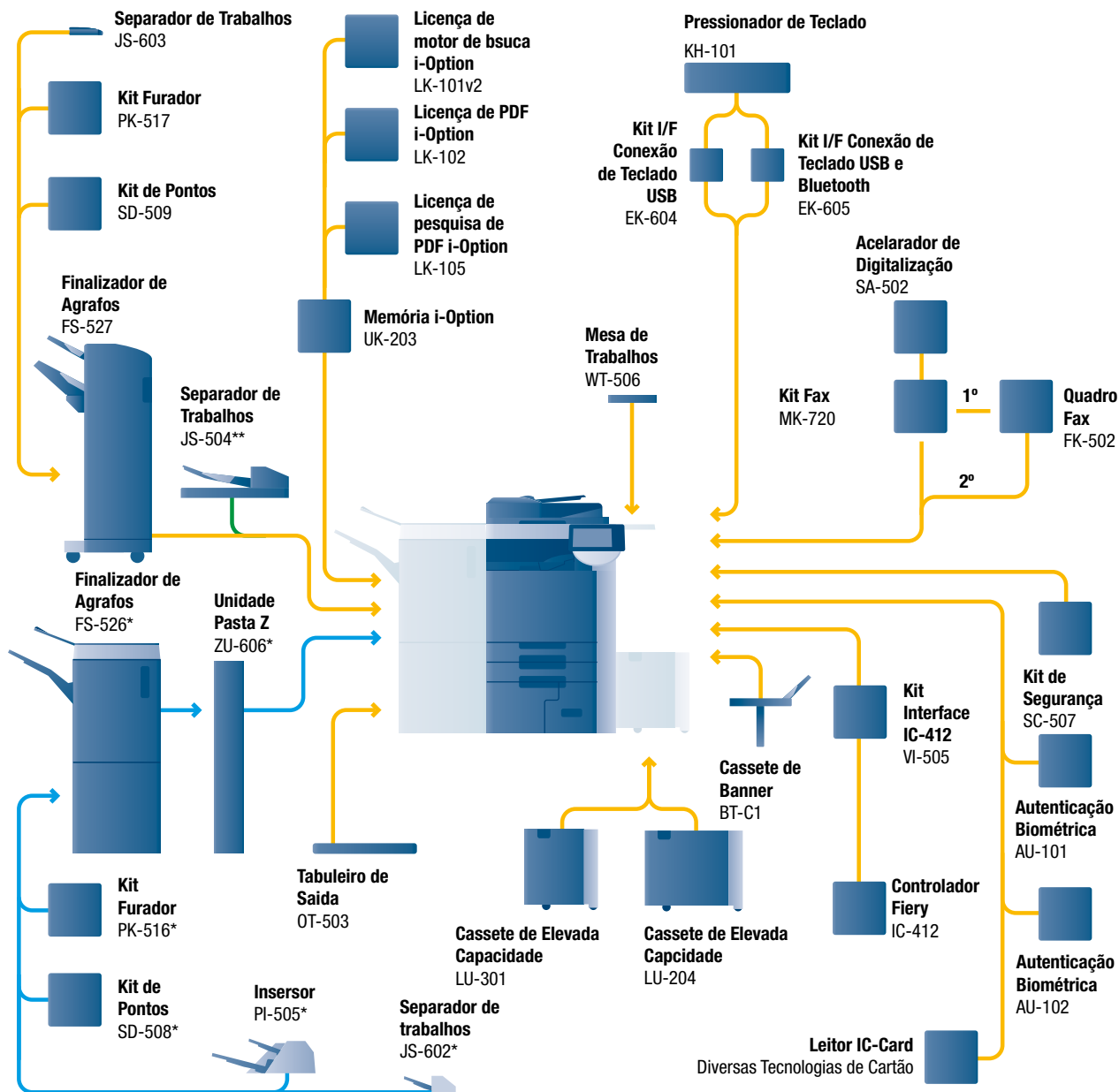
Está também disponível uma maior segurança contra cópia não autorizada: Com a função **Copy Guard**, um original não será sequer copiado se o MFP detectar um padrão de protecção especial num original, enquanto que **Password Copy** possibilita a cópia do original protegido se for introduzida a password correcta.

→ CS Remote Care

O suporte técnico altamente flexível e pro-activo está disponível com o CS Remote Care. A aplicação de monitorização remota da Konica Minolta ajuda a manter as bizhub C452/C552/C652/C652DS a funcionar na perfeição, minimizando as interrupções e maximizando a produtividade do equipamento. Todos os dados relevantes do sistema são transmitidos directamente ao serviço de assistência da Konica Minolta num processo automatizado que não necessita da intervenção do utilizador.



➔ Diagrama de Opções das bizhub C452/C552/C652 e bizhub C652DS



* Opções na linha azul estão disponíveis apenas para as bizhub C552/C652/C652DS

** Opção na linha verde disponível apenas para a bizhub C452

→ Descrições de opções bizhub C452/C552/C652 e bizhub C652DS

bizhub C452/C552/C652/C652DS Sistema base	Multifunções com 45/55/65 ppm preto e branco 45/45/50 ppm cor. Controlador de impressão Emperon™ com PCL 6c, PostScript 3, PDF 1.7 e suporta XPS. Capacidade de papel de 500 + + 500 + 1,000 + 1,500 folhas e 150 folhas no alimentador manual. Papéis desde A6 a A3+, 1.2 m banner e 64–300 grs. 2 GB memória, disco rígido 250 GB e Ethernet Gigabit.
FS-527 Finalizador Agrafador	Agrafa 50 folhas, capacidade de 3,200 folhas
PK-517 Kit furação	4 furos
SD-509 Kit brochura	Acabamento de brochura
JS-603 Separador de trabalhos	Separador de trabalhos p.e. separar fax das cópias
JS-504 Separador de trabalhos **	Separador de trabalhos p.e. separar fax das cópias
FS-526 Finalizador Agrafador	Agrafa 100 folhas, capacidade de 3,100 folhas
PK-516 Kit furação *	2/4 furos
SD-508 509 Kit brochura *	Acabamento de brochura, dobra de carta
JS-602 Separador de trabalhos *	Separador de trabalhos p.e. separar fax das cópias
PI-505 Inserir de capas *	inserção de capas, pós-acabamento
ZU-606 Unidade dobragem em Z *	Dobra em Z para A4 e A3
OT-503 Bandeja de recepção	Bandeja de recepção com acabamento
LU-301 Cassete de grande capacidade	A4, 3,000 folhas 64–256 grs
LU-204 Cassete de grande capacidade	A4 – A3+, 2,500 folhas, 64–256 grs

BT-C1 Bandeja banner	Impressão de banners multifolhas
VI-505 Interface kit	Interface kit para controlador Fiery
IC-412 Controlador Fiery	Controlador de impressão profissional a cores
AU-101 Autenticação biométrica	Digitalização biométrica
AU-102 Autenticação biométrica	Digitalização biométrica
Leitor de cartões IC	Leitor de cartões IC para várias tecnologias de cartões
SC-507 kit de segurança	Função protecção de cópia
KH-101 Suporte de teclado	Tabuleiro para colocar o teclado USB
EK-604 I/F kit	USB ligação de teclado
EK-605 I/F kit	USB ligação de teclado Bluetooth
MK-720 Kit montagem Fax	Placa conectora para fax FK-502
SA-502 Acelerador de digitalização	Melhora o processamento digital de ficheiros
FK-502 Fax	Placa Super G3 fax
WT-506 Mesa de trabalho	Colocação de dispositivo de Autenticação
LK-101v2 i-Option licença	Web browser, Painel de imagem
LK-102 i-Option licença	Melhoria de desempenho PDF
LK-105 i-Option licença	PDF pesquisável
UK-203 i-Option memory	Extensão de Memória para i-Option

*Opções disponíveis apenas para bizhub C552/C652/C652DS

**Opção disponível apenas para bizhub C452



→ Opções de acabamento bizhub C452/C552/C652 e bizhub C652DS



*Opções apenas para bizhub C552/C652/C652DS

➔ Especificações técnicas bizhub C452/C552/C652 e bizhub C652DS

■ Especificações da copiadora

Processo de cópia	Electrostatic laser cópia Tandem indirecta
Sistema de Toner	Toner polimerizado Simitri HD®
Velocidade Cópia/ Impressão A3 (mono/cor)	Até 45/45 cpm (bizhub C452) Até 55/45 cpm (bizhub C552) Até 65/50 cpm (bizhub C652/DS)
Velocidade Cópia/ Impressão A3 (mono/cor)	Até 23/23 cpm (bizhub C452) Até 28/23 cpm (bizhub C552) Até 33/25 cpm (bizhub C652/DS)
Velocidade Duplex A4 (mono/cor)	Até 45/45 cpm (bizhub C452) Até 55/45 cpm (bizhub C552) Até 65/50 cpm (bizhub C652/DS)
1ª cópia (mono/cor)	4.8/6.0 seg. (bizhub C452) 4.3/6.0 seg. (bizhub C552) 3.8/5.5 seg. (bizhub C652/DS)
Tempo de Aquecimento	Aprox. 45 seg. ¹
Resolução de cópia	600 x 600 dpi
Gradação	256 gradações
Multi-cópias	1–9,999
Formato	A5–A3
Ampliação	25–400% em passos de 0.1%; Ampliação automática
Funções de cópia	Capítulos Inserção de capa e páginas Cópia de prova (imprime e verifica) Ajuste de teste impressão Funções de arte digital Memória de trabalhos Poster; repetição de imagem Overlay Carimbos Protecção de cópia

■ Especificações da impressão

Resolução de impressão	Equivalente a 1,800 x 600 dpi
Controlador CPU	PowerPC MC7448 @ 1 GHz; 64 BIT
Descrição de página	PCL 6c (PCL 5c + XL3.0) PostScript 3 (CPSI 3017) XPS
Sistemas Operativos	Windows 2000 Windows XP Windows XP64 Windows VISTA 32 Windows VISTA 64 Windows 7 Windows 7 64 Windows Server 2000 Windows Server 2003/2003x64 Windows Server 2008/2008x64 Windows DPWS support Macintosh 9.x Macintosh 10.x Unix Linux Citrix
Fontes de Impressora	80x PCL Latim 137x PostScript 3 Emulação Latim
Funções de Impressão	Impressão directa de PCL Impressão directa de PS Impressão directa de TIFF Impressão directa de XPS Impressão directa de PDF e PDF Encriptados Mixmedia and mixplex Programação "Easy Set" Overlay Marca d'água Protecção de cópia

■ Especificações de Digitalização

Velocidade de digitalização (mono/cor)	Até 78/78 opm (bizhub C452/C552/C652) Até 156/156 opm (bizhub C652DS)
Resolução da digitalização	Máx.: 600 x 600 dpi
Modos de digitalização	Digitalização TWAIN Rede Digitalização para eMail (scan-to-Me) Digitalização para FTP Digitalização para SMB (scan-to-Home) Digitalização para Box Digitalização para WebDAV Digitalização para DPWS Digitalização para USB
Formatos de ficheiros	JPEG TIFF PDF PDF Compacto; PDF Encriptado PDF Pesquisável (opcional) XPS; Compact XPS
Destinos de digitalização	2,100 (individuais + grupo); suporta LDAP
Funções de digitalização	Anotações (texto/tempo/data) para PDF; até 400 programações de trabalhos

■ Especificações do Fax

Fax	Super G3 (opcional)
Fax transmissão	Análogica i-Fax Cor i-Fax (RFC3949-C) IP-Fax
Resolução de fax	Máx.: 600 x 600 dpi (ultra-fine)
Fax compressão	MH; MR; MMR; JBIG
Fax modem	Até 33.6 Kbps
Destinos de fax	2,100 (individual + grupo)
Funções de fax	Remarcação; Reenvio; PC-Fax; recepção confidencial para caixa; recepção para eMail/FTP/SMB; até 400 programas trabalho

■ Especificações de caixa do utilizador

Máx. caixas do utilizador	1,000
Máx. capacidade de documentos	Até 3,000 documentos ou 10,000 páginas
Tipo de caixas de utilizadores	Públicas Pessoais (com password ou autenticação) Grupo (com autenticação)
Tipo de caixas de sistema	Impressão segura Impressão PDF Encriptado Recepção Fax Remarcação Fax
Funcionalidade da caixa de utilizador	Reimpressão; combinação Download Envio (email/FTP/SMB e Fax) Cópia caixa para caixa

■ Especificações do sistema

Memória do sistema	2,048 MB
Disco rígido do sistema	250 GB
Interface	10-Base-T/100-Base-T/1,000-Base-T Ethernet; USB 2.0
Protocolos de rede	TCP/IP (IPv4 / IPv6); IPX/SPX; NetBEUI; AppleTalk (EtherTalk); SMB; LPD; IPP; SNMP; HTTP
Frame types	Ethernet 802.2; Ethernet 802.3; Ethernet II; Ethernet SNAP
Alimentador Automático de documentos	Até 100 originals; A6–A3; 35–210 grs ADF Duplex (bizhub C452/C552/C652) Dual digitalização ADF (bizhub C652DS)
Formato	A6–A3; formatos de papel personalizadas; papel banner máx. 1,200 x 297 mm
Gramagem	64–300 grs
Capacidade de papel	Padrão: 3,650 folhas Máx.: 6,650 folhas

¹ Tempo de aquecimento pode variar de acordo com o ambiente de operação e uso.



Cassete 1 + 2	500 folhas; A5–A3+; 64–256 grs
Cassete 3	1,500 folhas; A4; 64–256 grs.
Cassete 4	1,000 folhas; A4; 64–256 grs.
Alimentador manual bypass	150 folhas; A6–A3+; formatos personalizados; banner 64–300 grs.
Cassete de grande capacidade (opcional)	3,000 folhas; A4; 64–256 grs.
Cassete de grande capacidade (opcional)	2,500 folhas; A4–A3+; 64–256 grs.
Duplex	A5–A3+; 64–256 grs.
Modos de acabamento (opcional)	Offset; grupo; sort; agrafio; furação; dobra ao meio; brochura (bizhub C452) Offset; grupo; sort; agrafio; furação; insersor de capa; dobra em z; dobra ao meio; dobra de carta; brochura (bizhub C552/C652/DS)
Capacidade de saída	Máx.: 3,200 folhas (c. acabamento)
Capacidade de saída	Máx.: 250 folhas (c/s acabamento)
Agrafio	Máx.: 50 folhas ou 48 folhas + 2 capas (até 209 grs) (bizhub C452) Máx.: 100 folhas ou 98 folhas + 2 capas (até 209 grs) (bizhub C552/C652/DS)
Capacidade de saída com agrafio	Máx. 1,000 folhas
Dobra de carta	Até 3 folhas (apenas bizhub C552/C652/DS)
Capacidade de saída com dobra de carta	20 folhas (bandeja); ilimitada (apenas bizhub C552/C652/DS)
Brochura	Máx.: 15 folhas ou 14 folhas + 1 capa (até 209 grs) (bizhub C452) Máx.: 20 folhas ou 19 folhas + 1 capa (até 209 grs) (bizhub C552/C652/DS)
Capacidade de saída de brochura	Máx.: 75 folhas (bizhub C452) Máx.: 100 folhas (bandeja); ilimitado (bizhub C552/C652/DS)
Volume cópia/impressão	Rec.: 65,000; Máx.: 150,000 (bizhub C452) (mensal) Rec.: 80,000; Máx.: 200,000 (bizhub C552) Rec.: 100,000; Máx.: 250,000 (bizhub C652/DS)
Duração do toner	Preto 45,000; CMY 30,000
Duração da unidade de imagem	Preto 285,000/1,140,000 (Drum/Developer) CMY 120,000 (bizhub C452/C552) CMY 135,000 (bizhub C652/DS)
Consumo de energia	220-240 V / 50/60Hz Menos de 2.0 KW (bizhub C452/C552) Menos de 2.1 KW (bizhub C652/DS)
Dimensões do sistema (W x D x H, mm)	650 x 879 x 1155
Peso do sistema	Aprox. 221 kg

■ Características do sistema

Segurança	ISO 15408 EAL3 (em avaliação) IP filtro e bloqueio de portas SSL2; SSL3 e TLS1.0 comunicação de rede Suporta IPsec Suporta IEEE 802.1x Autenticação de utilizador Autenticação de registo; Impressão segura Disco rígido reescrita (8 tipos padrão) Disco rígido encriptação de dados (AES 256) Eliminação automática de dados de memória Recepção Confidencial fax Impressão dados encriptados do utilizador Protecção da cópia (protecção cópia, password)
Contabilidade	Até 1,000 contas de utilizadores com suporte de Active Directory (nome do utilizador + password + email + pasta smb) Definição da função de acesso de Utilizadores Autenticação biométrica (veias digitais) opcional Autenticação do cartão IC (leitor de cartão IC) opcional
Software	PageScope Net Care Device Manager PageScope Data Administrator PageScope Box Operator PageScope Direct Print Print Status Notifier Driver Packaging Utility Log Management Utility



Simitri HD

High Definition Polymerised Toner



SAP® Printer Vendor Solution

Konica Minolta Business Solutions
Portugal, Unipessoal, Lda.
Rua Professor Henrique Barros,
4-10 A
2658-338 Prior Velho
Tel.: +351 219 492 000
Fax: +351 219 492 199
www.konicaminolta.pt

* Apenas bizhub C552/C652

† Todas as especificações relativas à capacidade do papel referem-se a papel A4 de 80 g/m².

‡ Todas as especificações relativas à velocidade de digitalização, cópia ou impressão referem-se a papel digitalizado, copiado e impresso em A4, transversal, multipágina e em modo simplex.

§ O suporte e disponibilidade das especificações e funcionalidades indicadas varia de acordo com os sistemas operativos, aplicações, protocolos de rede, bem como configurações de rede e sistemas.

¶ O tempo de vida esperado de cada consumível baseia-se em condições específicas como cobertura de página de um determinado tamanho de papel. A vida real dos consumíveis varia de acordo com o uso e outras variáveis de impressão incluindo cobertura de página, tamanho de página, tipos de papel, impressão contínua ou intermitente, temperatura ambiente e humidade.

‡ Algumas das ilustrações do produto contêm acessórios opcionais.

‡ As especificações e os acessórios estão sujeitos a alteração sem informação prévia.

‡ Konica Minolta não garante que especificações mencionadas esteja livre de erro.

‡ Microsoft, Windows e o logo Windows logo são marcas comerciais ou registadas da Microsoft Corporation nos EUA e/ou outros países.

‡ SAP e todos os logos SAP são marcas registadas de SAP AG na Alemanha e outros países.

‡ Todas as outras marcas e nomes de produtos são marcas registadas ou marcas comerciais dos seus respectivos detentores e são-no-aquire conhecidos com o tal.

‡ Para mais informações vá a www.konicaminolta.pt

‡ Impresso em Portugal

O seu parceiro de soluções Konica Minolta:

