



KONICA MINOLTA

**YOU**

**QUER COMPREENDER E  
ESTAR EM CONFORMI-  
DADE COM O GDPR**



**WE**

**DISPONIBILIZAMOS A FOR-  
MAÇÃO, AS FERRAMENTAS E  
A ORIENTAÇÃO PARA AGIR DE  
ACORDO COM A CONFORMI-  
DADE**

## O que é o GDPR?

- GDPR (General Data Protection Regulation) é a sigla inglesa que corresponde ao Regulamento Geral de Proteção de Dados, que é um enquadramento ao nível da União Europeia (UE) e que entrará em vigor a partir de 25 de maio de 2018.
- De acordo com este regulamento, os indivíduos verão salvaguardado o seu direito de livre acesso aos seus dados pessoais, tornando mais fácil verificar quais as informações pessoais em poder das empresas e entidades públicas.
- O regulamento visa melhorar a segurança e o acesso à informação pessoal, ao mesmo tempo que substitui o tratamento de dados pessoais anteriormente abrangido pela *Data Protection Act 1988*.



**GDPR . . . 2018**

## 📌 O cumprimento do GDPR é uma necessidade

Dentro da sua empresa, são vários os assuntos que requerem a sua atenção: Brexit, falta de competências, debilidade monetária, transformação digital ou desafios à produtividade. No presente, existe algo potencialmente importante para abordar, o GDPR.

GDPR, ou o *EU General Data Protection Act*, entrará em vigor a partir de maio de 2018, e controlará de forma abrangente como a informação pessoalmente identificável (PII - *personally identifiable information*) é gerida dentro de uma empresa. O regulamento definiu, também, multas para a falta de conformidade, até 4% da faturação anual ou €20M (o que for maior) por violação – valores que tornam este um tópico demasiado dispendioso para ser ignorado.

## 📌 Quais são as implicações reais para a sua empresa?

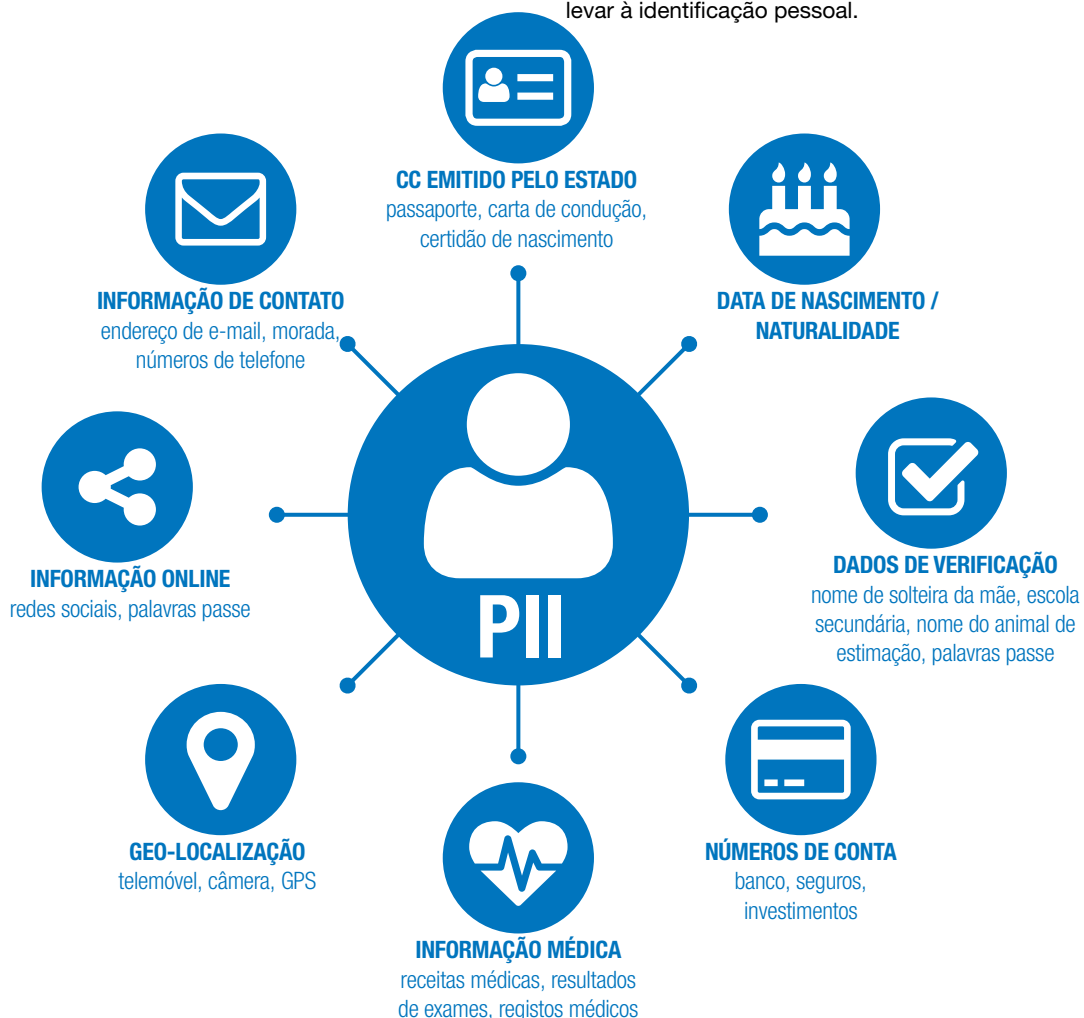
- Que informações pessoais está a armazenar?
- Estes dados são usados para os fins pretendidos?
- Onde são guardados?
- Quem tem acesso?
- Como são geridas a segurança online e as violações de dados?
- Caso os dados sejam solicitados por um cliente ou funcionário, como serão partilhados?
- Quem é responsável pela conformidade global?

Responder a todas estas questões é o primeiro passo para a conformidade.

## 📌 O que é PII?

*Personal identifiable information* (PII) ou Informações Pessoais Identificáveis aplica-se a clientes, fornecedores e funcionários. Algumas informações pessoais, como por exemplo o nome, morada e endereço de e-mail já estão protegidas pela atual Lei de Proteção de Dados (*Data*

*Protection Act*). O GDPR aprofunda estes parâmetros e passa a incluir também números de cartão de cidadão (CC), marcadores de localização e de dados online, bem como indicadores mentais, físicos, económicos e sociais, e até mesmo informação genética e biométrica que possa levar à identificação pessoal.





## Qual é o impacto do não cumprimento do GDPR?

As empresas consideradas culpadas pela falha no cumprimento do GDPR encaram multas de 20 milhões de euros ou 4% das receitas (o que for maior). A gravidade das multas dependerá do nível de violação dos dados.

# 2%

- não ter os registos em ordem
- não notificar a autoridade supervisora e o proprietário dos dados acerca da violação de dados
- não realizar uma avaliação do impacto

# 4%

- não ter autorização do cliente para o processamento de dados
- violar o núcleo dos conceitos de privacidade na conceção

## Introdução ao GDPR

### Dados

- Definir Informação Pessoal Identificável
- Mapear os locais da PII
- Considerar a centralização do armazenamento de dados
- Garantir que todas as PII têm uma norma de auditoria
- Definir o acesso seguro a todas as PII

### Software

- Capacidade de armazenar, encontrar e catalogar os dados e informação do cidadão
- Criação de um ambiente seguro para os dados
- Uma abordagem verdadeira para toda a informação armazenada

### Clientes, funcionários e fornecedores

- Confirmar que todas as empresas que tratam da sua PII cumprem com o GDPR
- Garantir o uso efetivo da gestão de contratos com fornecedores

### Pessoas

- Contratar um DPO (*Data Protection Officer*) se necessário
- Assegurar que os departamentos de RH, legal, financeiro e as unidades de negócio trabalham conjuntamente com o IT

### Processos

- Definir um plano para denúncias de violações de dados
- Os cidadãos têm agora o direito de serem esquecidos, portanto há que garantir que a sua PII possa ser eliminada
- Disponibilizar um processo transparente a quando for solicitada informação

## ▀ Soluções e Serviços da Konica Minolta relacionados com o GDPR

- Gestão & domínio de conteúdo
- Partilha & sincronização segura de ficheiros
- Gestão unificada de ameaças
- Gestão de acesso aos documentos
- Rastreabilidade e direito de eliminação
- Arquivo seguro & recuperação de documentos
- Detecção de dados pessoais
- Processos otimizados e em conformidade
- Impressão segura
- Prevenção de fugas de informação através da impressão & digitalização
- Prevenção de fugas de informação a partir do ambiente de trabalho
- Proteção de anti-virus e anti-*malware*
- Avaliação e relatórios
- Funções de acesso restrito
- Consultoria & serviços de segurança de TI

## ▀ Próximos passos

A conformidade com o GDPR não passa apenas por uma simples solução de *software* – é uma combinação de uma boa gestão de informação e políticas efetivas, com uma variedade de soluções para abordar os aspetos específicos de conformidade. A Konica Minolta colabora com organizações que procuram solucionar as necessidades e preocupações dos seus clientes, no que respeita ao GDPR. O nosso objectivo é ajudar estas organizações a identificar potenciais problemas com o GDPR e identificar a melhor forma de os resolver. O GDPR está a chegar e irá afetar a sua empresa – contate-nos ainda hoje para começar o seu percurso de conformidade com o GDPR.

# GDPR 2018



Descubra como transformar o seu fluxo de informação e otimizar os seus processos de negócio

[www.konicaminolta.pt](http://www.konicaminolta.pt)